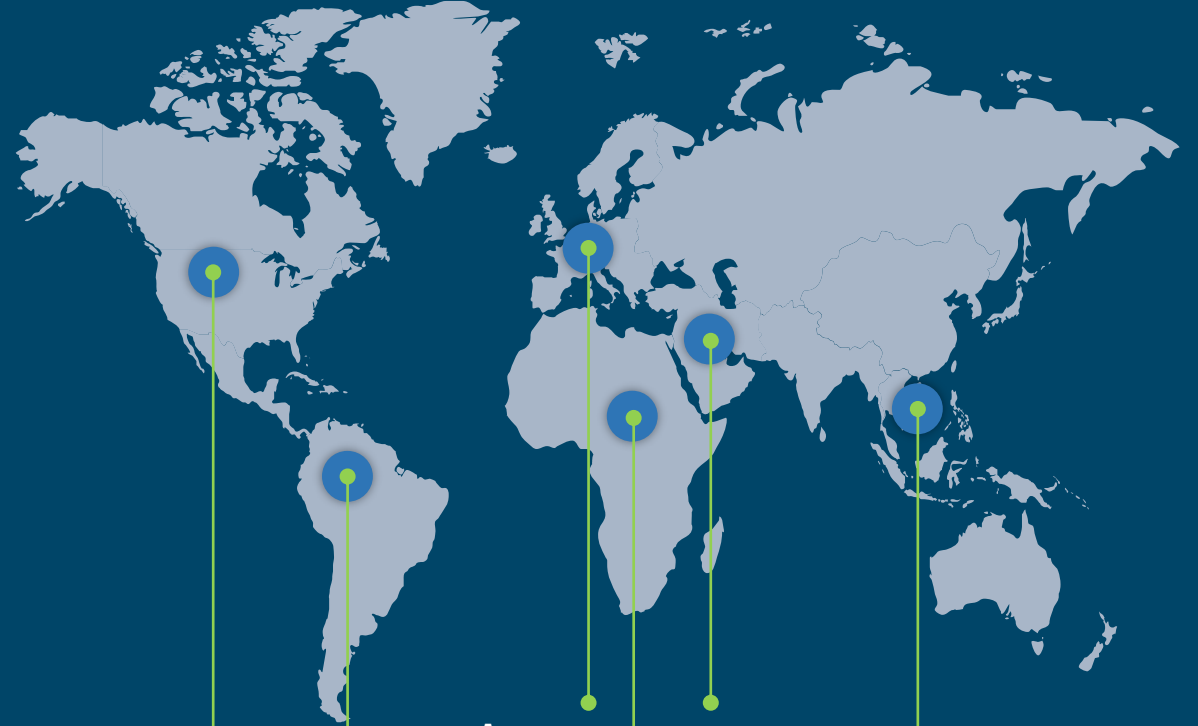


# EV ve MUTFAK EŐYALARI SEKTÖR İHRACATININ DEĞERLENDİRİLMESİ MAYIS 2020

© Çalışmanın tüm hakları EVSİD e aittir. EVSİD kaynak gösterilerek paylaşılabilir.

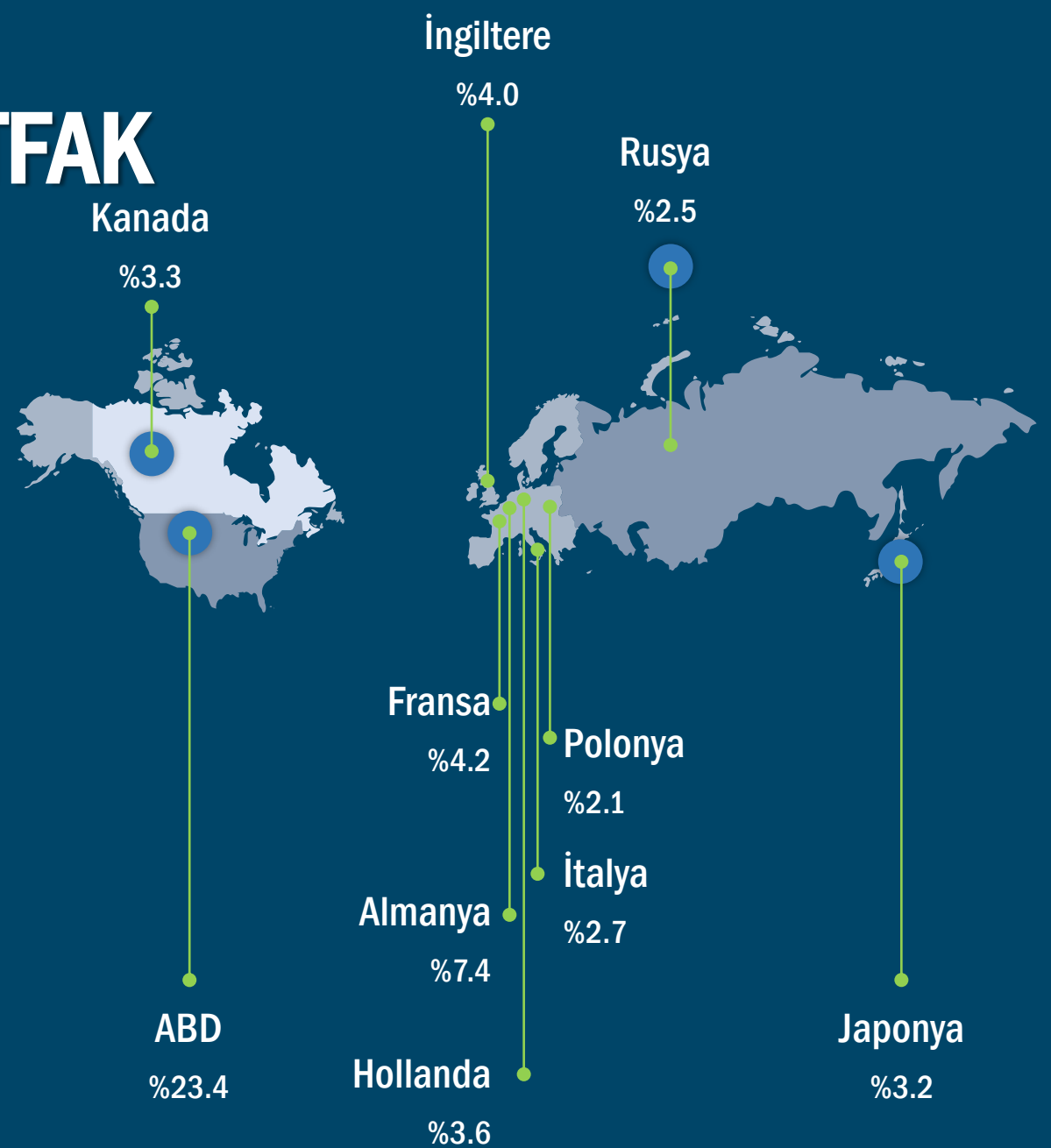
# DÜNYA EV ve MUTFAK EŞYALARI PAZARI



## TÜRKİYE EV ve MUTFAK EŞYALARI İHRACATI



# DÜNYA EV ve MUTFAK EŞYALARI PAZARI



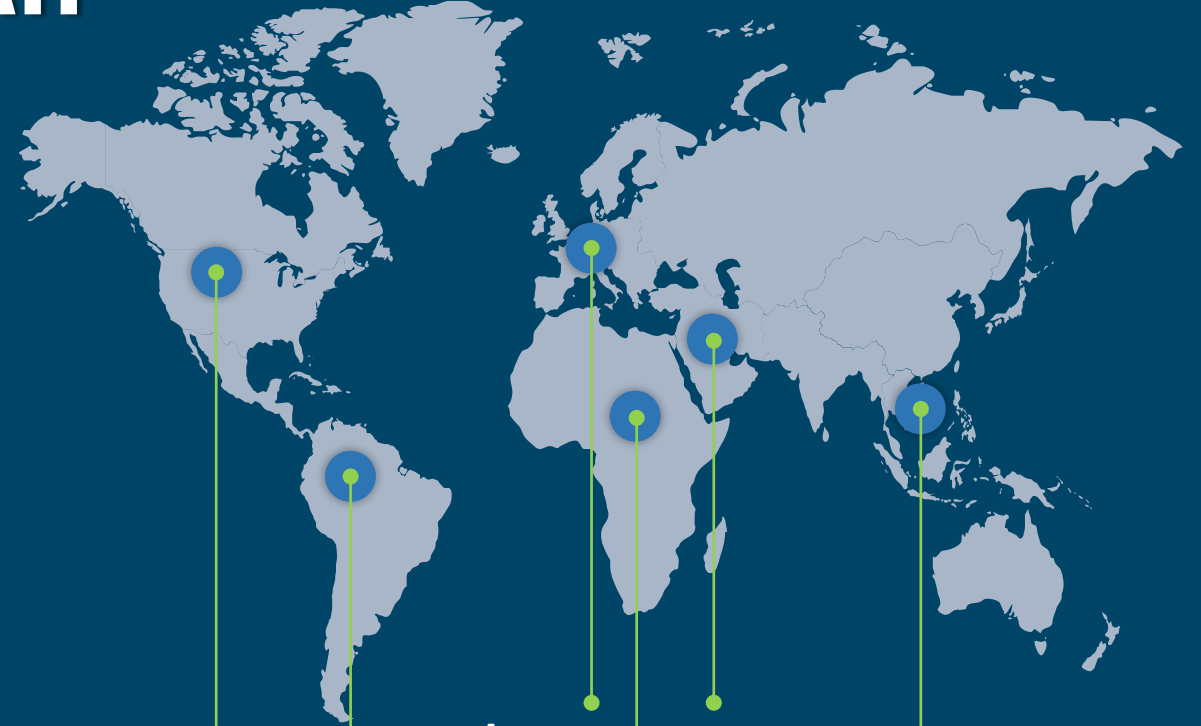
## TÜRKİYE EV ve MUTFAK EŞYALARI İHRACATI



DÜNYADA EN ÇOK HANGİ ÜREKLER İHRACAT EDİLİYOR?



# TÜRKİYE EV ve MUTFAK EŞYALARI İHRACATI



ABD  
%2.1

Latin Amerika

%1.9

Avrupa  
%54.8

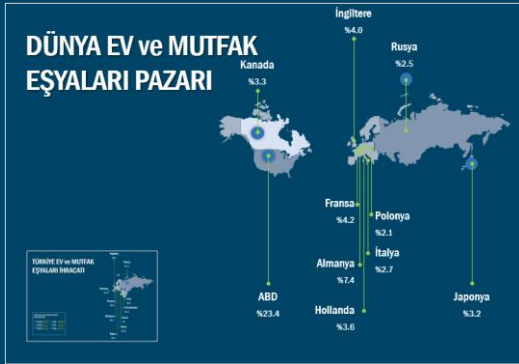
Afrika

%14.5

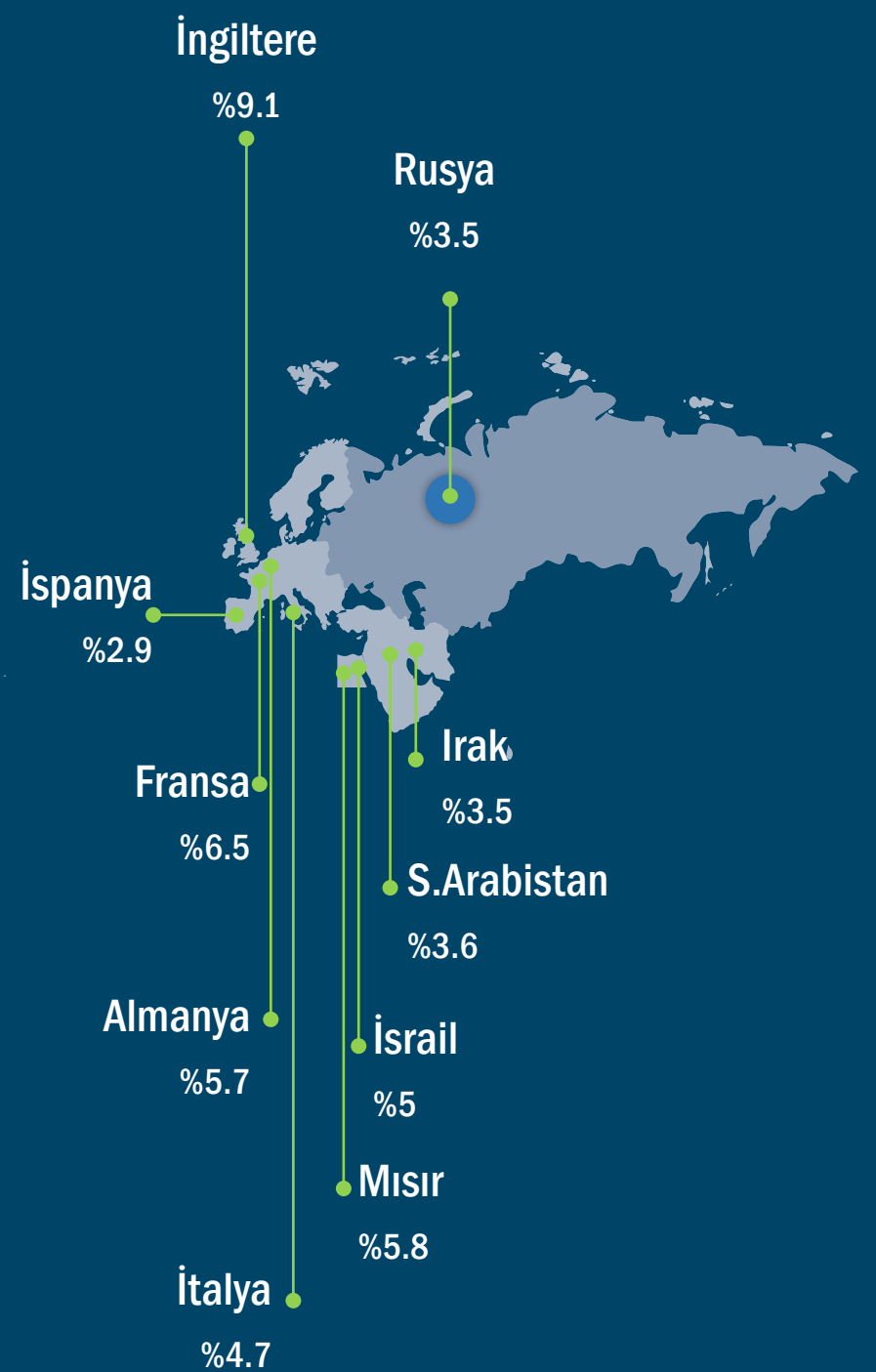
Orta Doğu  
%23.2

Asean Ülkeleri

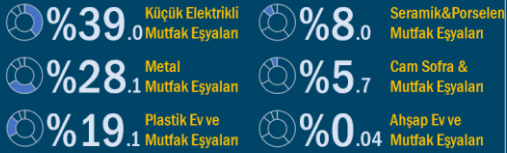
%0.6



# TÜRKİYE EV ve MUTFAK EŞYALARI İHRACATI



## DÜNYADA EN ÇOK HANGİ ÜRÜNLER İTHAL EDİLİYOR?



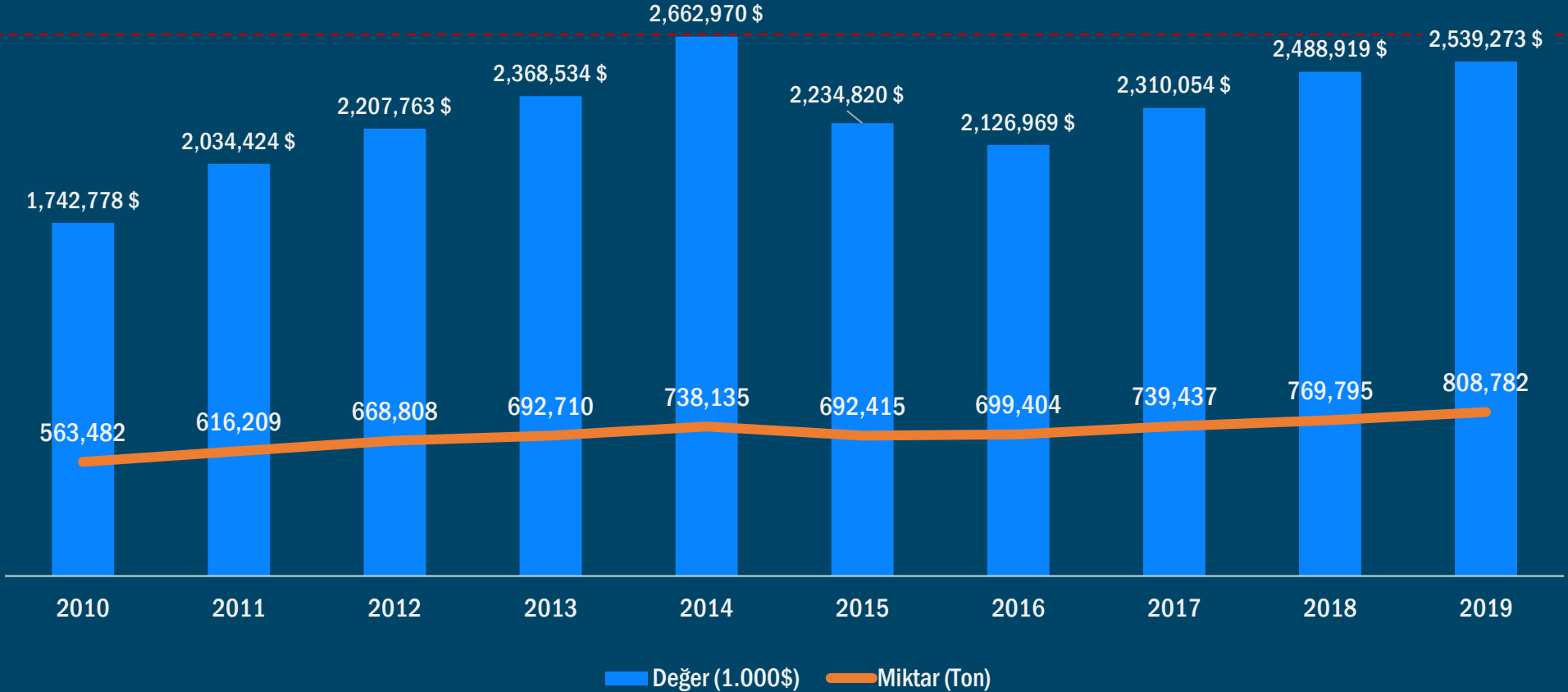
# DÜNYADA EN ÇOK HANGİ ÜRÜNLER İTHAL EDİLİYOR?



# TÜRKİYE EN ÇOK HANGİ ÜRÜNLERİ İHRAC EDİYOR?

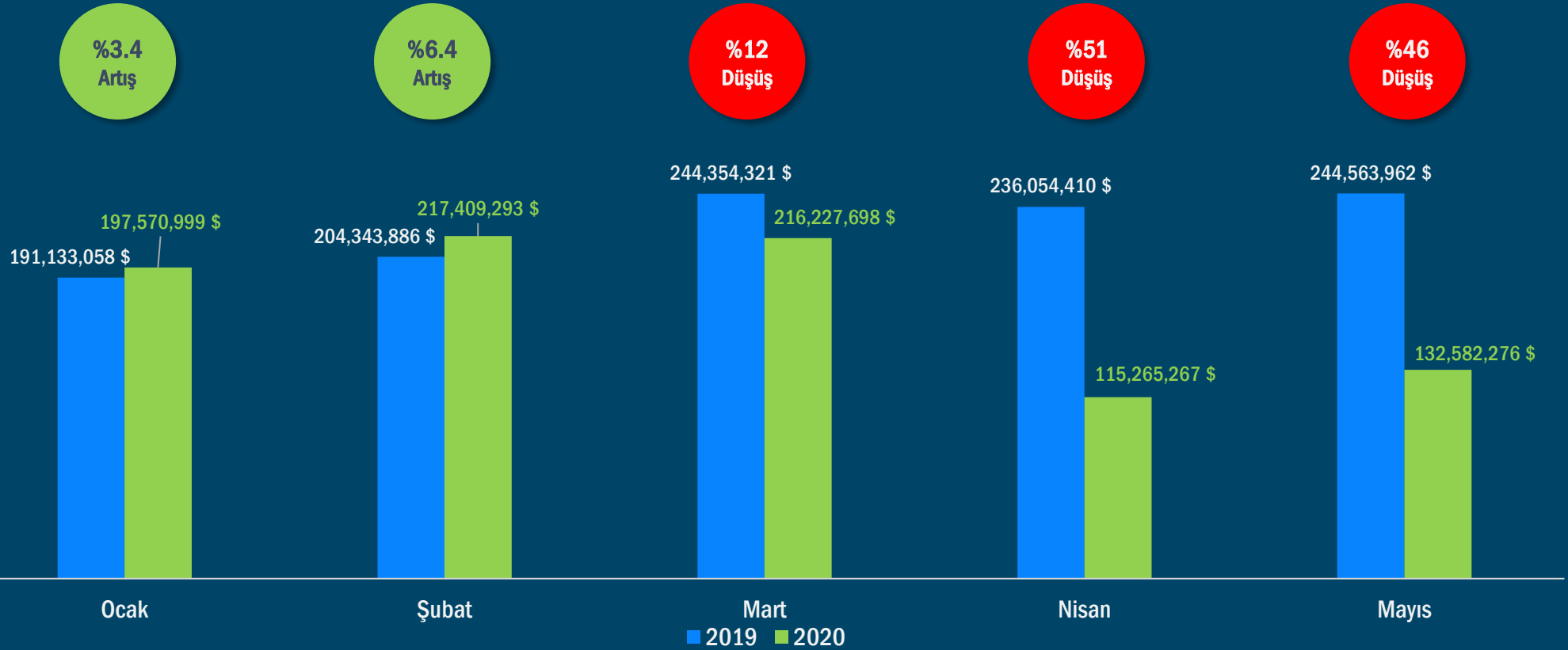


# Türkiye Ev ve Mutfak Eşyaları Sektörünün 2019 Performansı

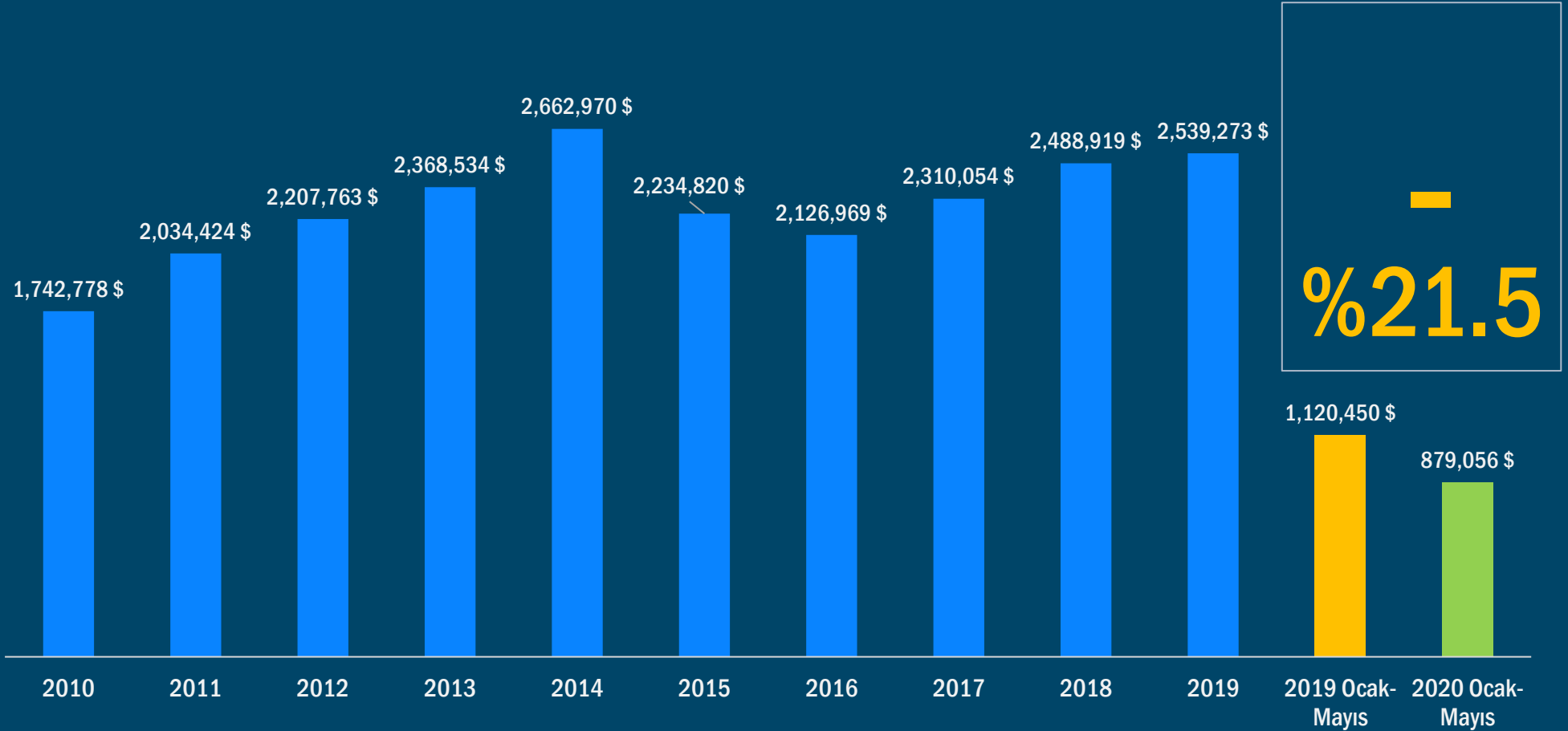




# Türkiye Ev ve Mutfak Eşyaları Sektörünün 2020 Ocak-Mayıs Performansı



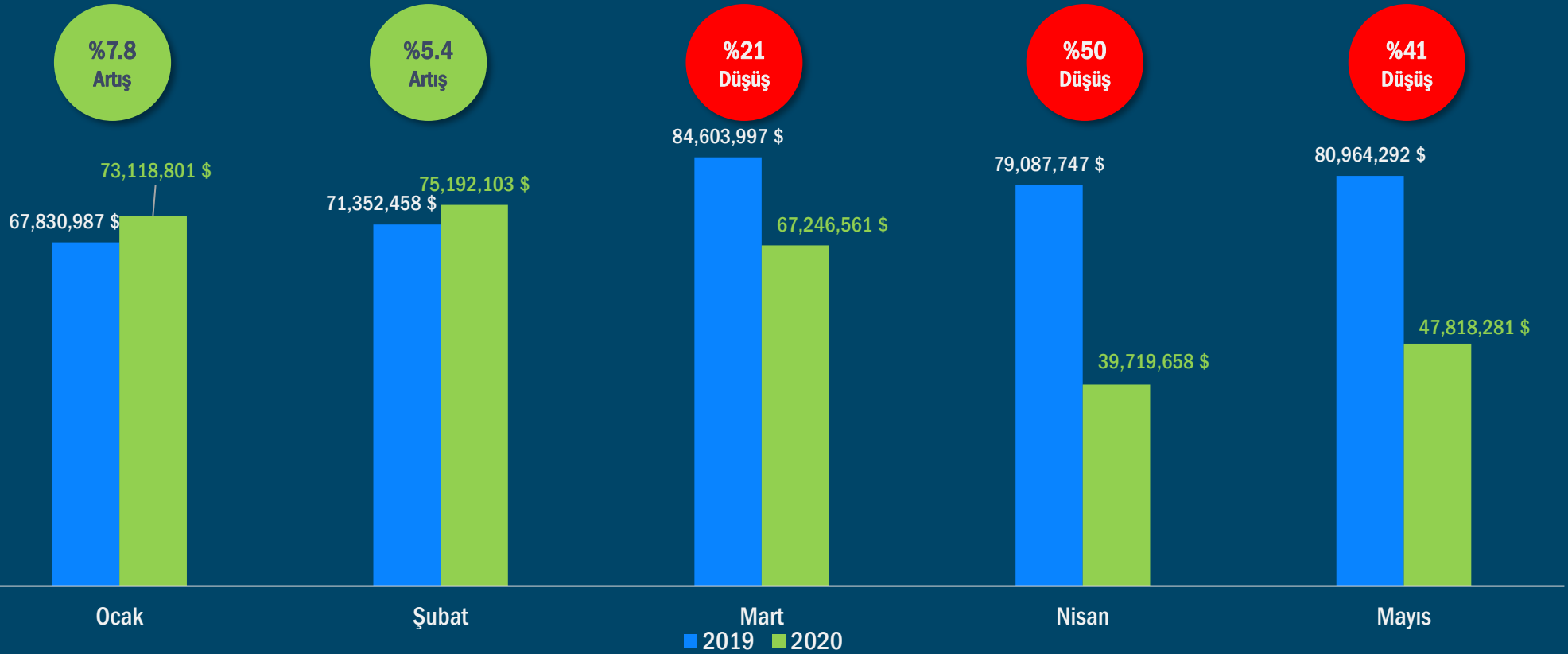
# Türkiye Ev ve Mutfak Eşyaları Sektörünün 2020 Performansı



# ALT SEKTÖRLER BAZINDA İHRACATIN SON 5 AYLIK DEĞİŞİMİ MAYIS 2020

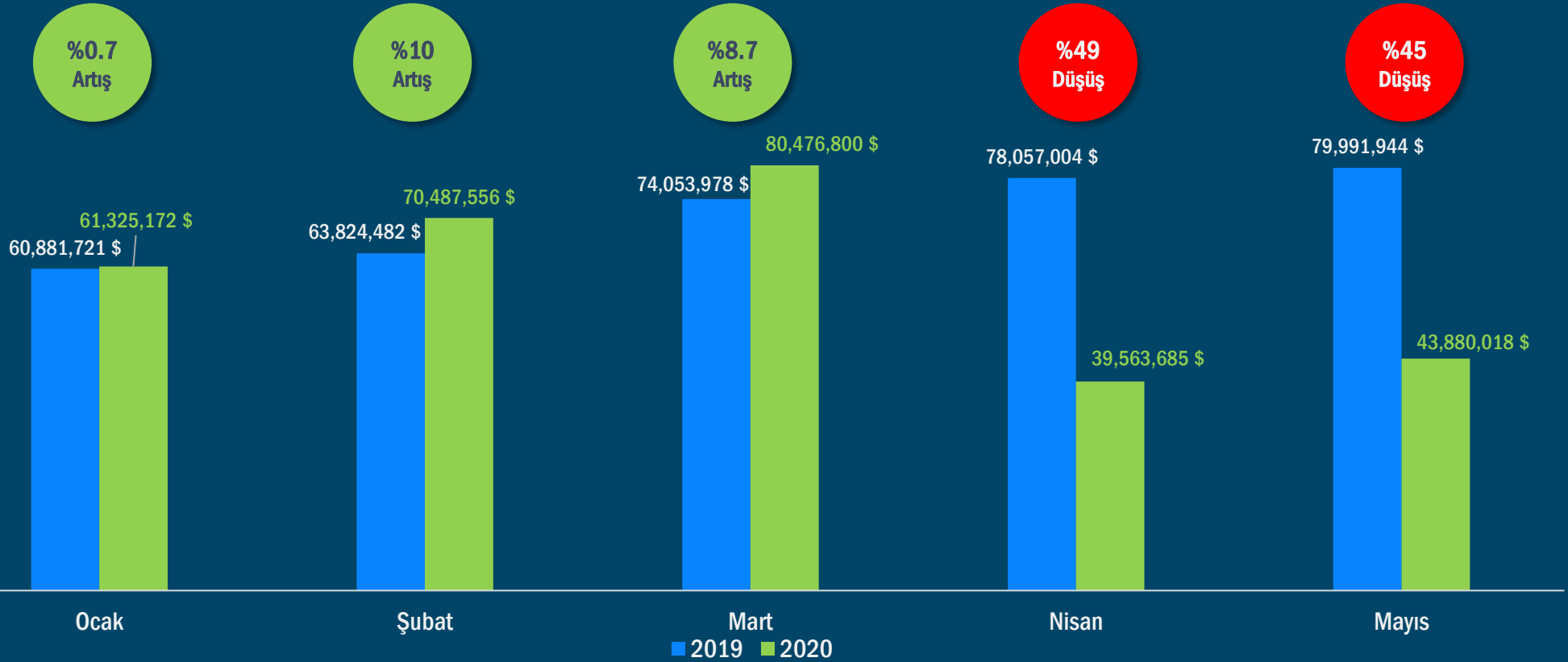
# KÜÇÜK ELEKTRİKLİ MUTFAK EŞYALARI

Ocak - Mayıs 2020



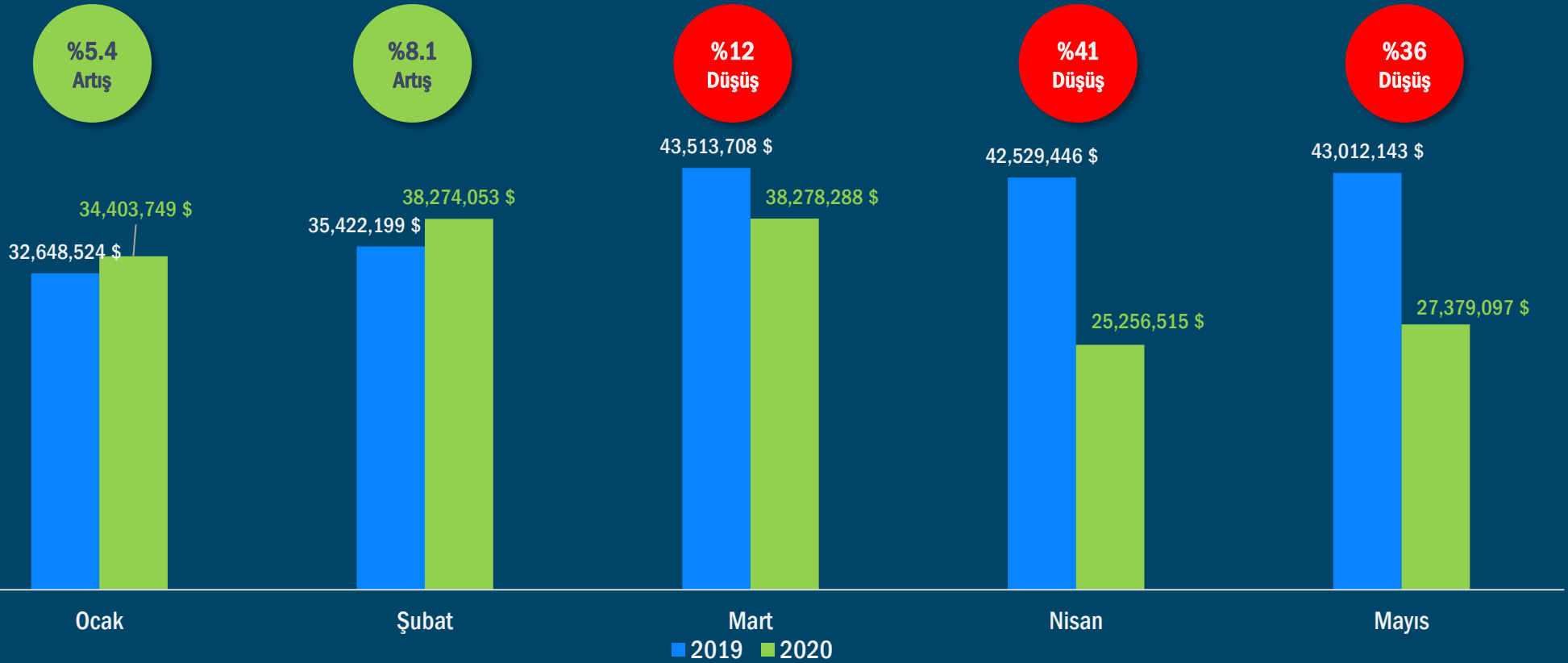
# METAL MUTFAK EŐYALARI

## Ocak - Mayıs 2020



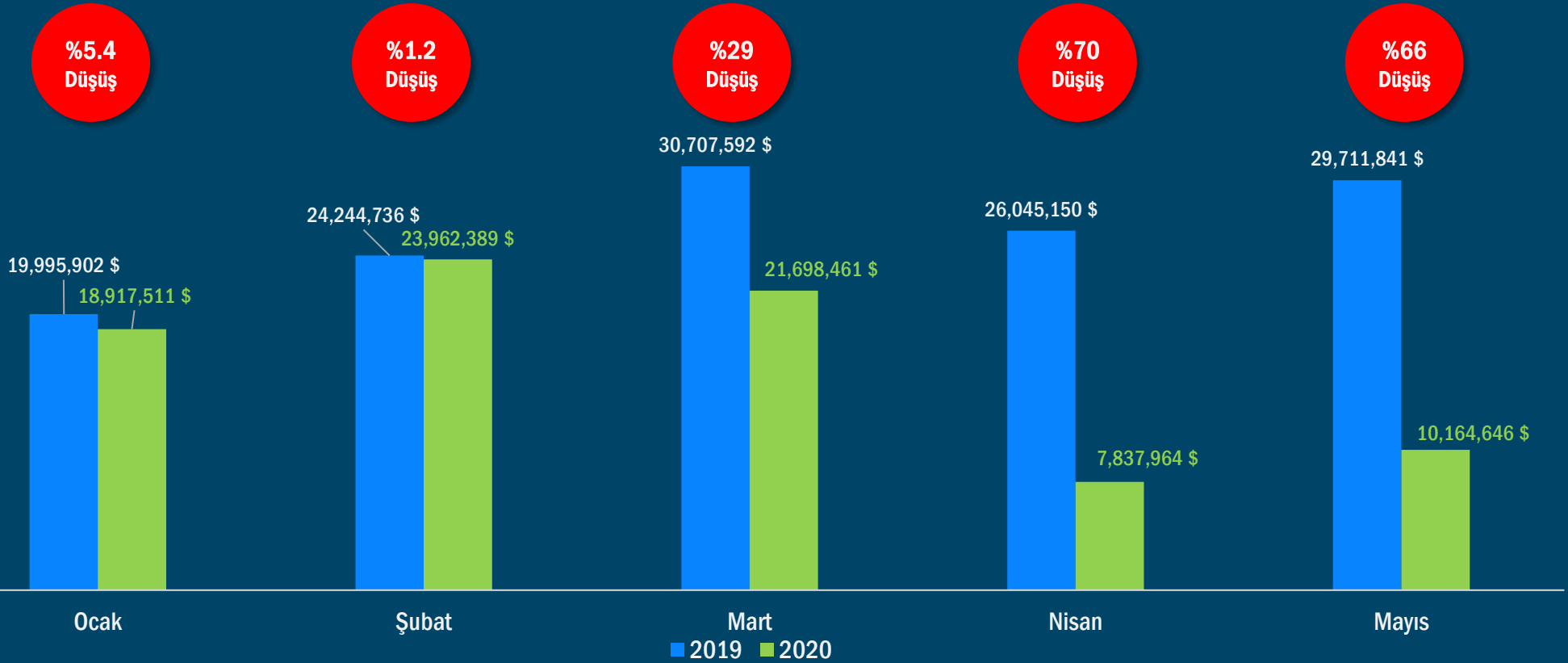
# PLASTİK EV ve MUTFAK EŞYALARI

Ocak - Mayıs 2020



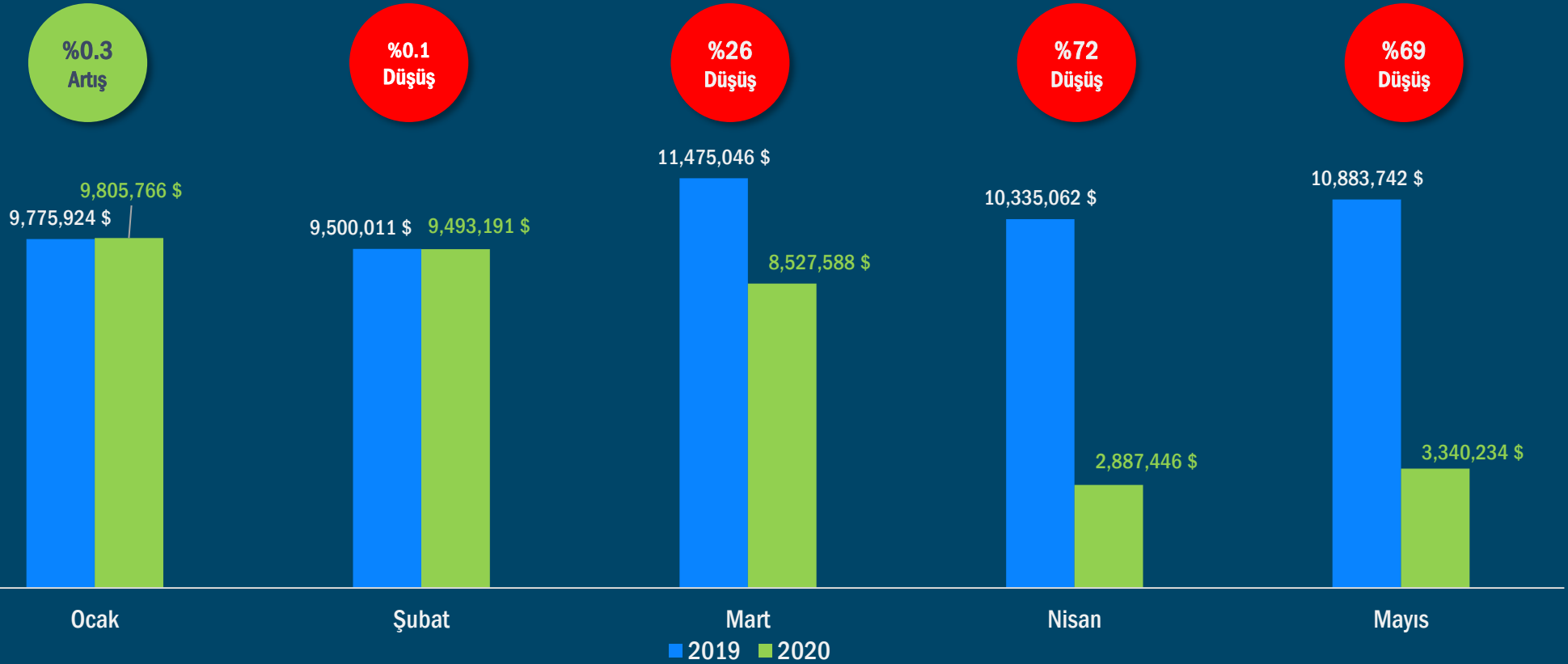
# CAM SOFRA ve MUTFAK EŞYALARI

Ocak - Mayıs 2020



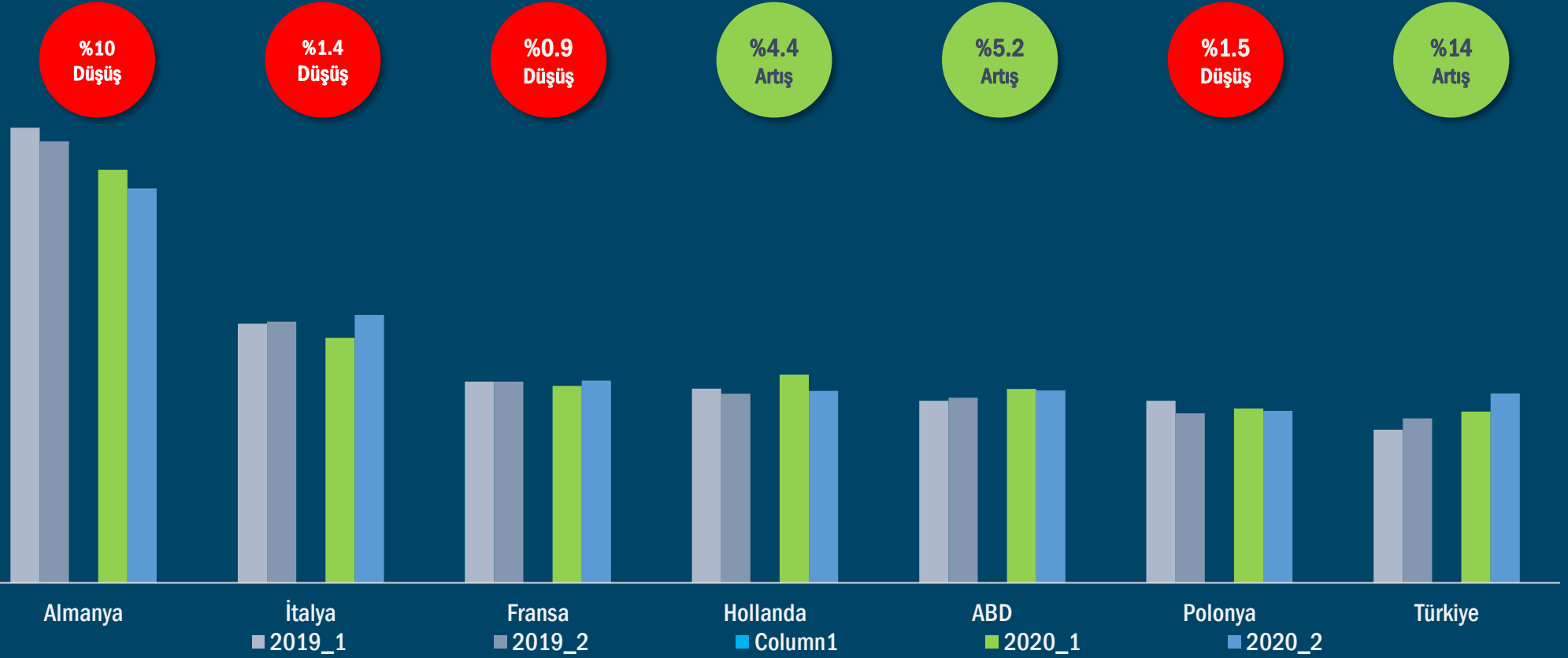
# SERAMİK ve PORSELEN MUTFAK EŞYALARI

Ocak - Mayıs 2020

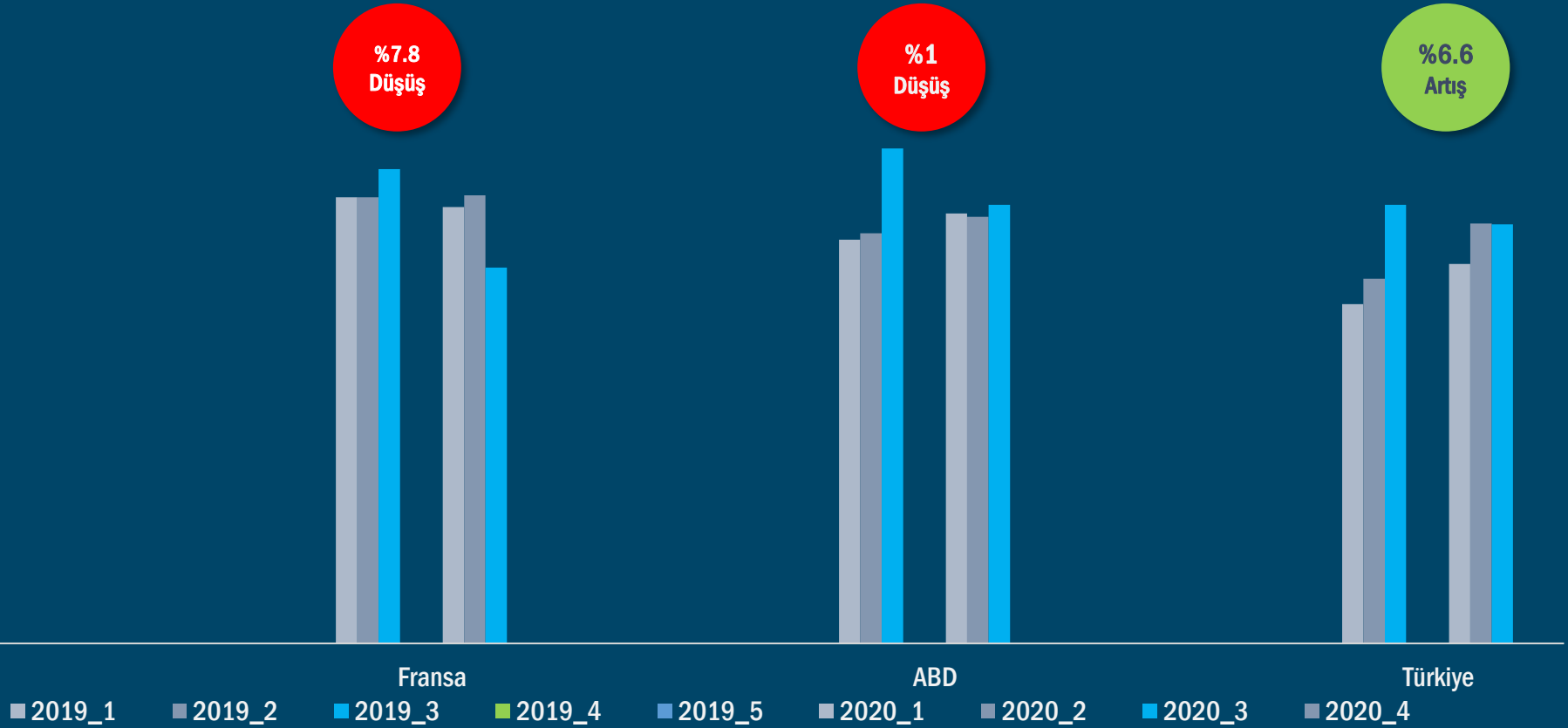




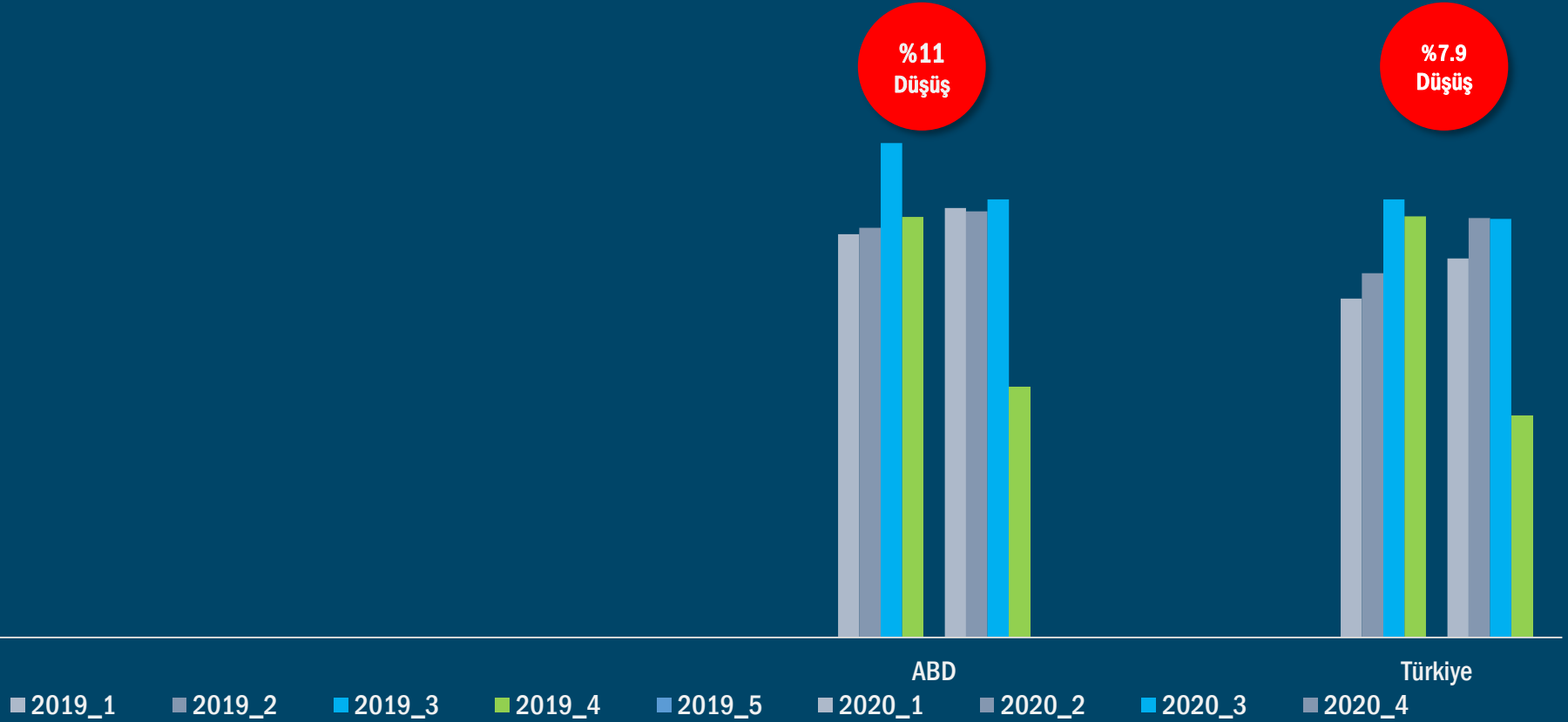
# Rakip Ülkelerin Covid-19 Sürecindeki Performansı / Ocak – Şubat 2020



# Rakip Ülkelerin Covid-19 Sürecindeki Performansı / Ocak – Mart 2020



# Rakip Ülkelerin Covid-19 Sürecindeki Performansı / Ocak – Nisan 2020



# EV ve MUTFAK EŞYALARI SEKTÖRÜ İHRACATININ DEĞERLENDİRİLMESİ MAYIS 2020

Çalışma Trademap ve TİM verileri kullanılarak hazırlanmıştır. Ev ve Mutfak Eşyaları Sektörü olarak analizde kullanılan tarife pozisyonları aşağıda yer almaktadır.

| Elektrikli Küçük Mutfak Aletleri | Metal Mutfak Eşyaları | Plastik Ev ve Mutfak Eşyaları | Cam Sofra ve Mutfak Eşyaları | Porselen ve Seramik Mutfak Eşyaları | Ahşap Mutfak Eşyaları |          |
|----------------------------------|-----------------------|-------------------------------|------------------------------|-------------------------------------|-----------------------|----------|
| 85.09.40                         | 73.21.11              | 76.15.10                      | 39.24.10                     | 70.13.10                            | 69.11.10              | 44.19.00 |
| 85.09.80                         | 73.21.12              | 82.10.00                      | 39.24.90                     | 70.13.22                            | 69.11.90              |          |
| 85.16.40                         | 73.21.19              | 82.11.10                      |                              | 70.13.28                            | 69.12.00              |          |
| 85.16.60                         | 73.23.91              | 82.11.91                      |                              | 70.13.33                            |                       |          |
| 85.16.71                         | 73.23.92              | 82.11.92                      |                              | 70.13.37                            |                       |          |
| 85.16.72                         | 73.23.93              | 82.15.10                      |                              | 70.13.41                            |                       |          |
| 85.16.79                         | 73.23.94              | 82.15.20                      |                              | 70.13.42                            |                       |          |
|                                  | 73.23.99              | 82.15.91                      |                              | 70.13.49                            |                       |          |
|                                  | 74.18.10              | 82.15.99                      |                              |                                     |                       |          |